

flexelec

specialista pro systémy udržování teploty

FT/KIT/1, FT/KIT/2

Připojovací a ukončovací souprava
FTP, FTSH, FTTH, FTS0

Pro provedení kabelů:

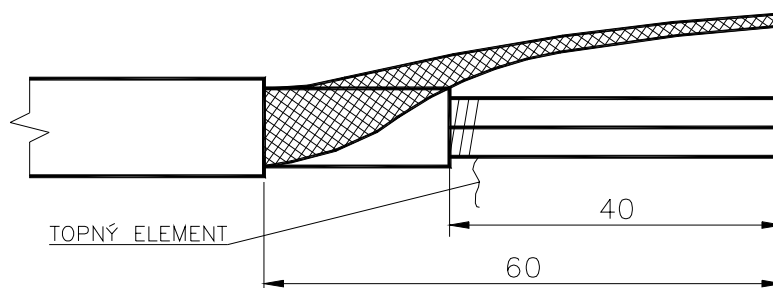
FTP, FTSH, FTTH, FTS0	základní
/T	s opředěním z pocínované mědi
/I	s opředěním z nerezové oceli
/TP	s vnějším pláštěm - měděné opředění a vnější plášť z PVC
/TF	s vnějším pláštěm - měděné opředění a vnější plášť z fluoropolymeru (Teflonu)

Souprava obsahuje:	FT/KIT/1	FT/KIT/2
Flexibilní teplem smrštitelné trubice		
19/6; délka 100 mm – s vnitřní vrstvou lepidla	1 ks	1 ks
12/4; délka 60 mm – s vnitřní vrstvou lepidla	2 ks	1 ks
6,4/3,2; délka 120 mm – zelenožlutá	1 ks	1 ks
Silikonová tvarovka CAPS	1 ks	
Silikonová tvarovka CAPS G		1 ks
Tuba silikonového lepidla SILT 25	1 ks	1 ks
Kabelová vývodka Pg16	1 ks	1 ks
Matice Pg16	1 ks	1 ks
Lisovací kroužek 6 mm	2 ks	2 ks
Lisovací spojka 0,25-1,5 mm	2 ks	
Lisovací spojka 2,5 mm		4 ks



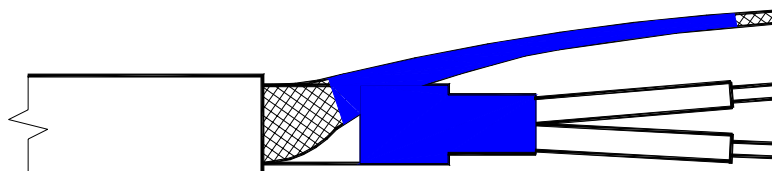
PŘIPOJENÍ KABELU DO KRABICE

- 1) - **Nejdříve nezapomeňte nasunout na kabel stahovací matici a těsnění s tvarovým prostupem z vývodky připojovací krabice.**
- 2) - Odstraňte vnější plášť kabelu v délce 60 mm.
- *jen provedení s vnějším pláštěm*
- Stáhněte kovové opředení a smotejte jej tak, jak je znázorněno na obrázku.
- *jen provedení s vnějším pláštěm a provedení s opředěním*
- Odstraňte 40 mm vnitřní izolace kabelu.
- Odmotejte a odřízněte topný element ve stejné délce. (Obr.1)



OBR. 1

- 3) - Opatrně oddělte od sebe izolované napáječe.
- Nasuňte teplem smrštitelnou trubici (12/4, délka 20 mm) na oddělené napáječe a pomocí horkého vzduchu trubici smrštěte. Přitom zmáčkněte trubici mezi napáječi, aby se zamezilo pronikání vlhkosti do kabelu.
- Nasuňte zelenožlutou teplem smrštitelnou trubici (6,4/3,2 mm, délka 50 mm) na smotané kovové opředění, pomocí horkého vzduchu trubici smrštěte.
- *jen provedení s vnějším pláštěm a provedení s opředěním*
- Odizolujte konce napájecích drátů. (Obr.2)
- Odizolujte konec kovového opředění.
- *jen provedení s vnějším pláštěm a provedení s opředěním*

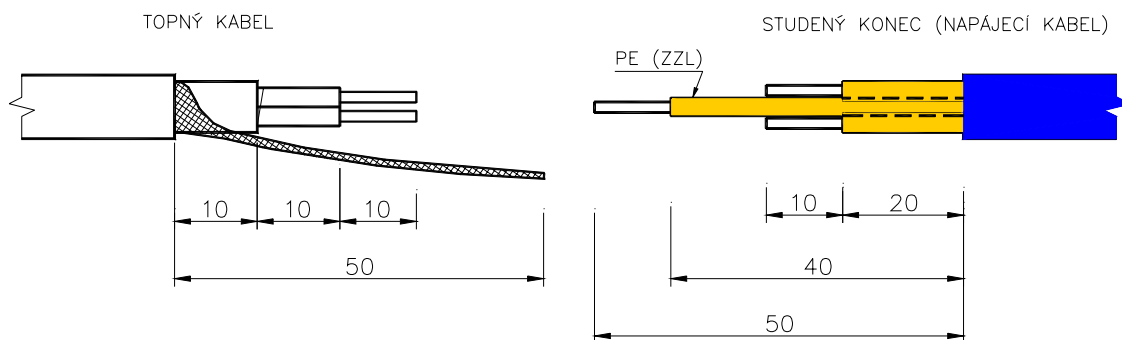


OBR. 2

- 4) - Upravte konce napájecích drátů pro připojení na svorky (např. použijte lisovací špičky).
- Upravte konec kovového opředění pro připojení na PE svorku (např. použijte lisovací dutinku). - *jen provedení s vnějším pláštěm a provedení s opředěním*

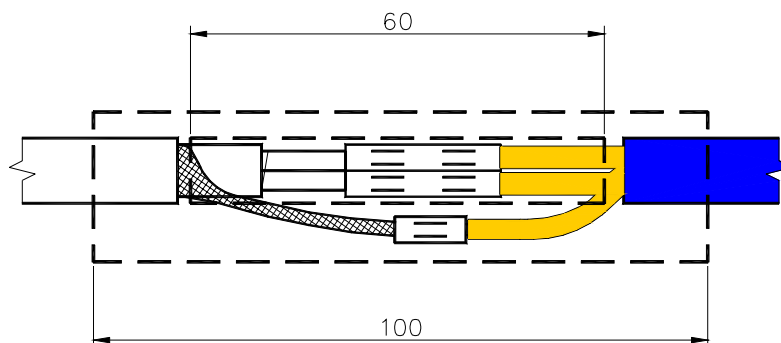
PŘIPOJENÍ KABELU KE STUDENÉMU PŘÍVODU

- 1) - Připravte konce topného kabelu (upravit opředení, odmotat a odříznout topný element, oddělit vodiče) a napájecího kabelu přibližně tak, jak je znázorněno na obrázku č.3. Jako napájecí kabel můžete použít třížilový kabel či šňůru o průřezu žil 1,5 nebo 2,5 mm². Např. CYKY 3Cx1,5(2,5); VM05VV-F (CYSY) 3x1,5(2,5)



OBR. 3

- 2) - Navlečte na jeden kabel smršťovací trubici 12/4, délka 60 mm, a na druhý kabel smršťovací trubici 19/6, délka 100 mm.
- Spojte napáječe topného kabelu s vodiči napájecího kabelu pomocí lisovacích spojek a zaizolujte teplem smrštitelnou trubicí 60 mm.
- Konec kovového opředení topného kabelu připojte k ochrannému vodiči napájecího kabelu pomocí lisovacího kroužku.
- Zaizolujte toto propojení druhou nachystanou smršťovací trubicí 100 mm. Takto vzniklé propojení má teplotní odolnost 100°C. (Obr.4)



OBR. 4

SLEPÉ ZAKONČENÍ KABELU

1) a) - *základní provedení*

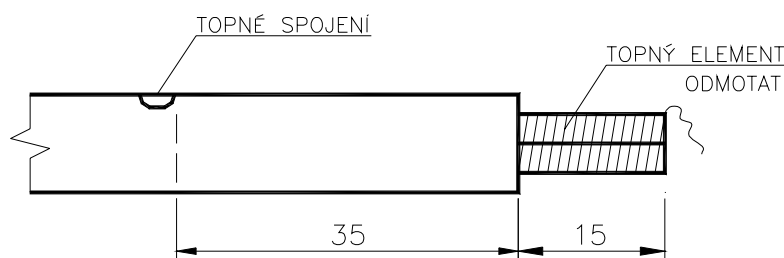
- Najděte první topné spojení na kabelu a odstraňte konec kabelu 50 mm od tohoto bodu.
- Odizolujte vnitřní izolaci kabelu v délce 15 mm, viz.obr. 5.
- Odmotejte a odřízněte topný element ve stejné délce.

b) - *provedení s opředením*

- Najděte první topné spojení na kabelu a odstraňte konec kabelu 80 mm od tohoto bodu.
- Stáhněte kovové opředení 20 mm před první topné spojení.
- Konec kabelu zkraťte o 30 mm.
- Odizolujte vnitřní izolaci kabelu v délce 15 mm:
- Odmotejte a odřízněte topný element ve stejné délce.

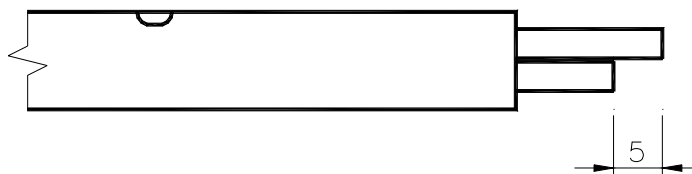
c) - *provedení s vnějším pláštěm*

- Odizolujte vnější plášť, opředení a vnitřní izolaci kabelu v délce 15 mm.
- Odmotejte a odřízněte topný element ve stejné délce.



OBR. 5

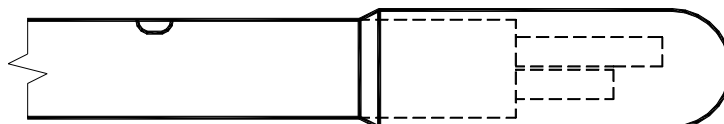
2) - Oddělte napájecí vodiče a jeden z nich zkraťte o 5 mm.



OBR. 6

3a) – pomocí silikonové tvarovky CAPS, CAPS G

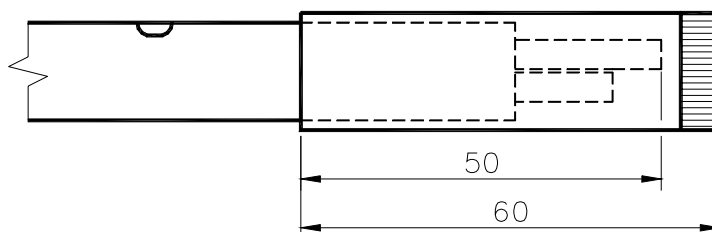
- Silikonovou tvarovku koncovku stiskněte tak, aby se vytlačilo co nejvíce vzduchu a podržte ji.
- Při pomalém uvolňování stisku tvarovky vtlačujte dovnitř silikonové lepidlo.
- Nasadte tvarovku na konec topného pásku, viz. obr 7a.



OBR. 7a

3b) – pomocí smršťovací trubice

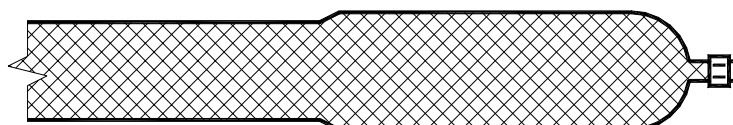
- Nasadte na připravený konec topného kabelu smršťovací trubici 12/4 o délce 60 mm tak, aby zakrývala 50 mm konce top. kabelu, viz. obr. 7b.
- Pečlivě zaizolujte konec smrštěním trubice a zmáčknutím volného konce.
- Po zchlazení nasuňte na konec kabelu delší smršťovací trubici 19/6 o délce 100 mm, s přesahem 10 mm. Opět smrštěte a volný konec stisknete plochými kleštěmi. - jen provedení s vnějším pláštěm



OBR. 7b

4) – provedení s opředem

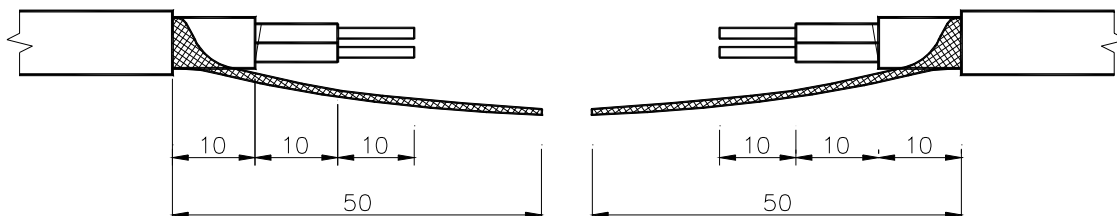
- Přetáhněte opředení přes zakončení kabelu a stáhněte lisovacím kroužkem.



OBR. 8

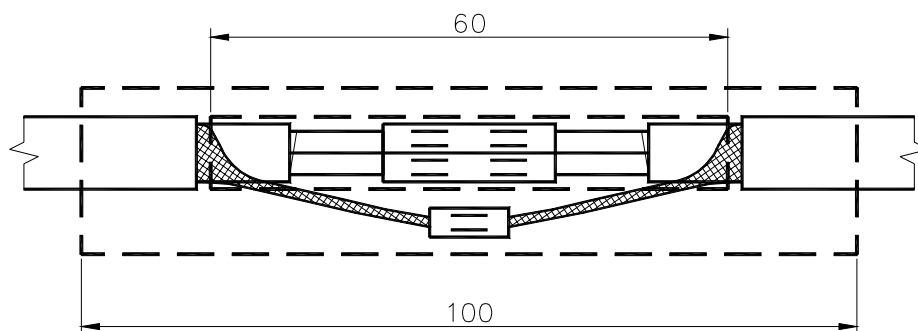
SPOJENÍ DVOU TOPNÝCH KABELŮ

- 1) - Připravte konce topných kabelů přibližně tak, jak je znázorněno na obrázku č.9., tzn. upravit kovové opředení, odmotat a odříznout topný element, oddělit vodiče.



OBR. 9

- 2) - Navlečte na jeden kabel smršťovací trubici 60 mm a na druhý kabel smršťovací trubici 100 mm.
- Spojte napájecí vodiče obou kabelů pomocí lisovacích spojek a zaizolujte teplem smrštitelnou trubicí 60 mm.
- Konce kovového opředení spojte pomocí lisovacího kroužku.
- Zaizolujte toto propojení 100 mm dlouhou smršťovací trubicí. Takto vzniklé propojení má teplotní odolnost 100°C.



OBR. 10