

# flexelec

specialista pro systémy udržování teploty

## FS/KIT/1, FS/KIT/2

Připojovací a ukončovací souprava  
FSG, FST, FSH

Pro provedení kabelů:

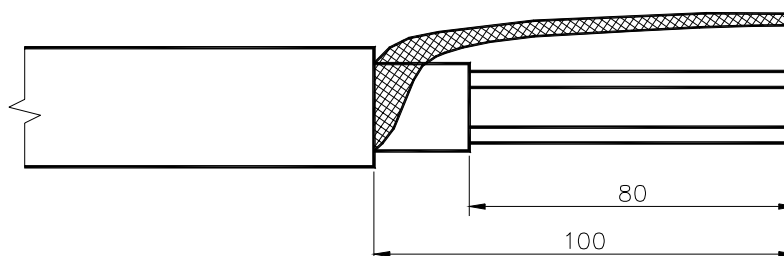
<b>FSG, FST, FSH</b>	základní
/T	s opředěním z pocínované mědi
/I	s opředěním z nerezové oceli
/TP	s vnějším pláštěm - měděné opředění a vnější plášť z PVC

<b>Souprava obsahuje:</b>	<b>FS/KIT/1</b>	<b>FS/KIT/2</b>
Flexibilní teplem smrštitelné trubice		
19/6; délka 100 mm – s vnitřní vrstvou lepidla	2 ks	2 ks
12/4; délka 60 mm – s vnitřní vrstvou lepidla	2 ks	2 ks
6,4/3,2; délka 120 mm – zelenožlutá	1 ks	1 ks
2,4/1,2; délka 120 mm – černá	2 ks	2 ks
Těsnění 11,5x5 mm	1 ks	
Těsnění 12x7 mm		1 ks
Kabelová vývodka Pg16	1 ks	1 ks
Matice Pg16	1 ks	1 ks
Lisovací kroužek 6 mm	2 ks	2 ks
Lisovací spojka 0,25-1,5 mm	4 ks	4 ks



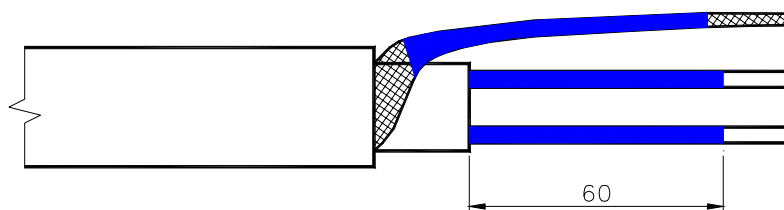
## PŘIPOJENÍ KABELU DO KRABICE

- 1) - **Nejdříve nezapomeňte nasunout na kabel stahovací matici a těsnění s tvarovým prostupem z vývodky připojovací krabice.**
- 2) - Odstraňte vnější plášť kabelu v délce 100 mm.  
- *jen provedení s vnějším pláštěm*  
- Ochranné opředení stáhněte od konce zpět, rozevřete a protáhněte vyhřívací vodič ven, potom kovové opředení vytvarujte tak, jak je znázorněno na obrázku.  
- *jen provedení s vnějším pláštěm a provedení s opředěním*  
- Odstraňte 80 mm vnitřní izolace kabelu.  
- Opatrně odstraňte vodivé jádro z napájecích vodičů ve stejné délce. (Obr. 1)



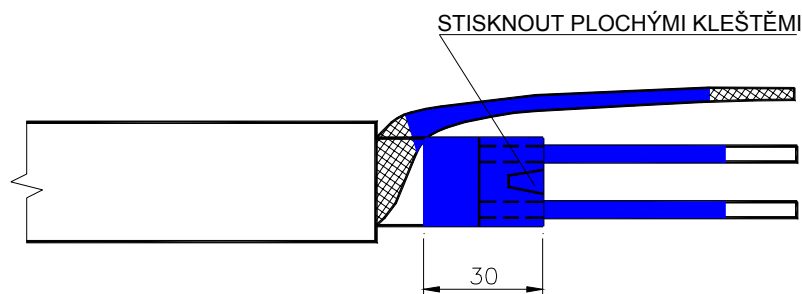
Obr. 1

- 3) - Nasuňte smršťovací trubice (2,4/1,2, délka 60 mm) na holé měděné vodiče a pomocí horkého vzduchu trubice smrštěte.  
- Nasuňte zelenožlutou teplem smržitelnou trubicí (6,4/3,2 mm, délka 60 mm) na smotané kovové opředění, pomocí horkého vzduchu trubicí smrštěte. (Obr. 2)  
- *jen provedení s vnějším pláštěm a provedení s opředěním*



Obr. 2

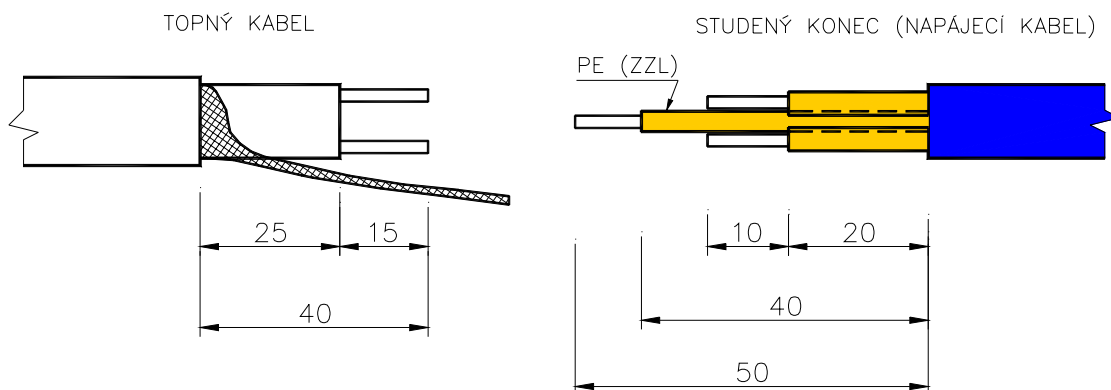
- 4) - Následně nasuňte smršťovací trubici 12/4 o délce 30 mm na připravený kabel dle obr. 3, a pomocí horkého vzduchu smrštěte. Ještě teplou trubici stiskněte mezi napájecí 5 s plochými kleštěmi tak, aby došlo k dokonalému utěsnění spoje. Tím je kabel nachystán k připojení na svorky.



Obr. 3

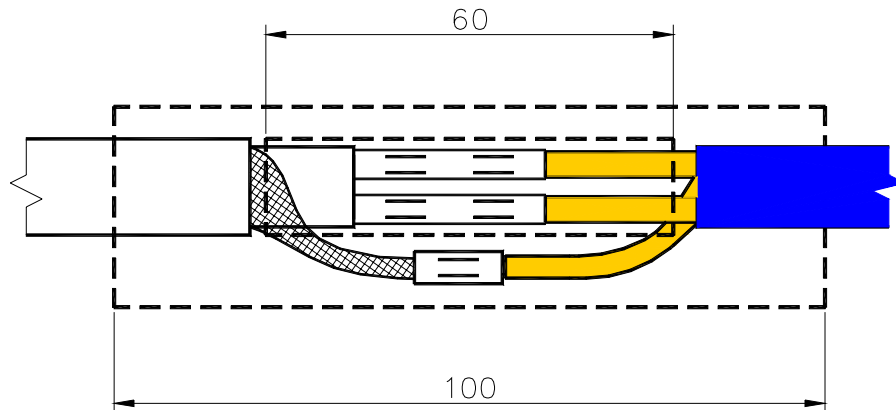
## PŘIPOJENÍ KABELU KE STUDENÉMU PŘÍVODU

- 1) - Připravte konce topného kabelu a napájecího kabelu přibližně tak, jak je znázorněno na obr. 4. Jako napájecí kabel můžete použít třížilový kabel či šňůru o průřezu žil 1,5 nebo 2,5 mm<sup>2</sup>. Např. CYKY 3Cx1,5(2,5); VM05VV-F (CYSY) 3x1,5(2,5)



Obr. 4

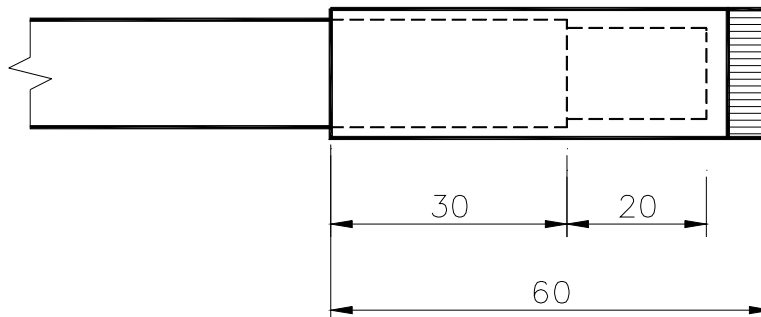
- 2)
- Navlečte na jeden kabel smršťovací trubici 12/4, délka 60 mm, a na druhý kabel smršťovací trubici 19/6, délka 100 mm.
  - Spojte napáječe topného kabelu s vodiči napájecího kabelu pomocí lisovacích spojek a zaizolujte teplem smrštiteľnou trubicí 60 mm.
  - Konec kovového opředení topného kabelu připojte k ochrannému vodiči napájecího kabelu pomocí lisovacího kroužku.
  - Zaizolujte toto propojení druhou nachystanou smršťovací trubicí 100 mm. Toto propojení lze připojit na potrubí. (Obr. 5)



Obr. 5

## SLEPÉ ZAKONČENÍ KABELU

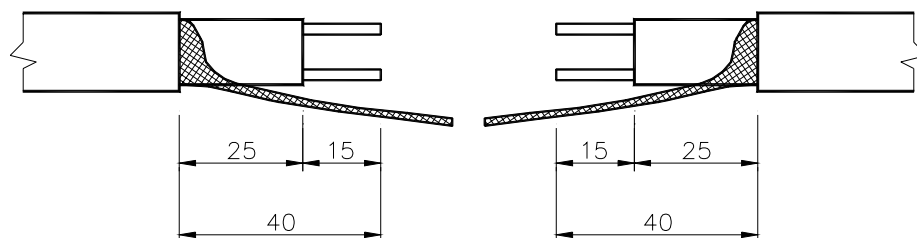
- 1)
- Seřízněte konec topného kabelu do roviny a odstraňte vnější izolaci v délce 20 mm. Napájecí vodiče se nesmí dotýkat
  - Nasadte na konec topného kabelu smršťovací trubici 12/4 dlouhou 60 mm tak, aby zakrývala 50 mm konce kabelu, viz. obr. 6.
  - Pečlivě zaizolujte konec smrštěním trubice a zmáčknutím volného konce.
  - Po zchlazení nasuňte na konec kabelu delší smršťovací trubicí 19/6 o délce 100 mm, s přesahem 10 mm. Opět smrštěte a volný konec stisknete plochými kleštěmi. *- jen provedení s vnějším pláštěm*



Obr. 6

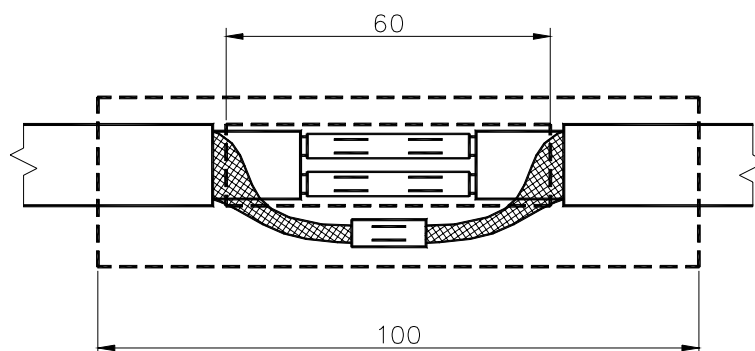
## SPOJENÍ DVOU KABELŮ

- 1) - Připravte konce topných kabelů přibližně tak, jak je znázorněno na obrázku č.7.



Obr. 7

- 2a) - Navlečte na jeden kabel smršťovací trubici 60 mm a na druhý kabel smršťovací trubici 100 mm.
- Spojte napájecí vodiče obou kabelů pomocí lisovacích spojek a zaizolujte teplem smrštiteľnou trubicí 60 mm.
  - Konce kovového opředení spojte pomocí lisovacího kroužku.
  - Zaizolujte toto propojení 100 mm dlouhou smršťovací trubicí. Takto vzniklé propojení má teplotní odolnost 100°C.



Obr. 8